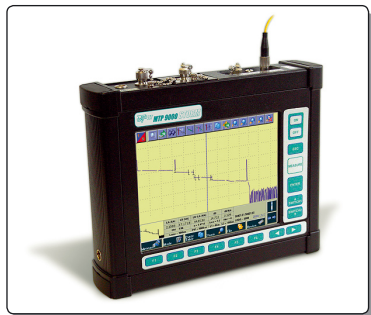


**Мобильная измерительная платформа MTP 9000** относится к новому поколению мобильных устройств и предназначена для решения всех измерительных задач при строительстве и монтаже ВОЛС.

**MTP 9000** представляет собой универсальный измерительный прибор, состоящий из базового управляемого модуля со встроенным цветным дисплеем и широкого набора сменных измерительных модулей



Удачное конструктивное решение позволяет пользователям приобретать различные сменные модули по мере необходимости и проводить все типы измерений оптического кабеля. Сменные модули легко устанавливаются и заменяются. Это исключает необходимость приобретения совершенно новых приборов и снижает затраты по времени и средствам на обучение.

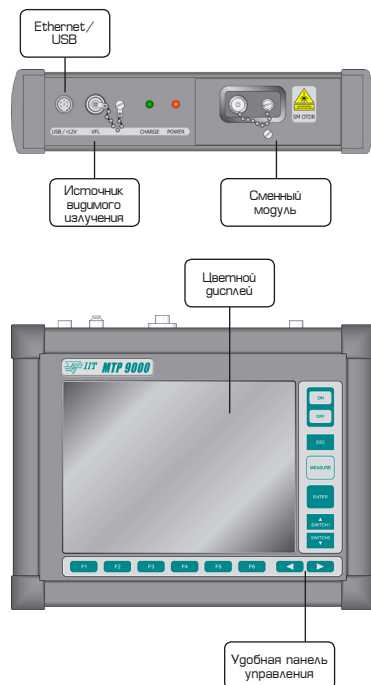
В платформе используется цветной экран с функцией TOUCHSCREEN, предусмотрена установка источника видимого излучения для обнаружения повреждений оптического волокна (VFL).

#### Сменные модули для измерительной платформы MTP 9000

- оптический рефлектометр (OTDR)
  - выпускаются модули со стандартным и высоким динамическим диапазоном
  - автоматизация процесса измерения
  - мертвая зона при обнаружении неоднородностей менее 3,5 метра
  - возможность запуска измерений нажатием одной кнопки
- измеритель оптической мощности (PM)
- рефлектометр для электрических кабелей (TDR)
- оптический анализатор спектра (OSA)
- анализатор поляризационной модовой дисперсии (PMD)
- анализатор хроматической дисперсии (CD)

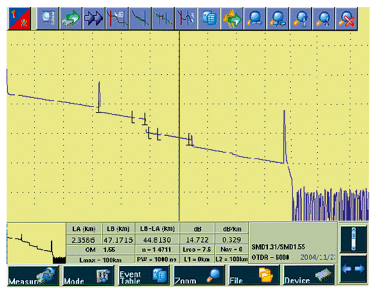
#### Рабочие условия эксплуатации прибора

- температура окружающего воздуха от 0 до +50°C
- относительная влажность воздуха не более 90% при 25°C
- атмосферное давление от 70 до 106,7 кПа



**СМЕННЫЙ ИЗМЕРИТЕЛЬНЫЙ МОДУЛЬ ОПТИЧЕСКОГО РЕФЛЕКТОМЕТРА МОЖЕТ РАБОТАТЬ В РЕЖИМЕ ИЗЛУЧАТЕЛЯ НЕПРЕРЫВНОЙ МОЩНОСТИ.**

**КОМБИНАЦИЯ ПЛАТФОРМЫ, ОСНАЩЕННОЙ ИЗМЕРИТЕЛЕМ МОЩНОСТИ И МОДУЛЯ ОПТИЧЕСКОГО РЕФЛЕКТОМЕТРА ПРЕДЛАГАЕТ НЕЗАМЕНИМЫЙ ПРИБОР ПРИ СТРОИТЕЛЬСТВЕ, МОНТАЖЕ И ЭКСПЛУАТАЦИИ ВОЛС.**



### Достоинства

- программное обеспечение, разработанное на базе ОС LINUX, значительно повышающее надежность прибора
- управление прибором осуществляется посредством интуитивно понятного интерфейса
- использование современной SYSTEM-ON-CHIP архитектуры, обеспечивающей реализацию и интегрирование современных интерфейсов
- функция TOUCHSCREEN
- возможность комплектации платформы измерителем оптической мощности
- встроенный USB-порт для связи с компьютером
- возможность удаленного управления посредством встроенного порта ETHERNET
- яркий цветной дисплей с высоким разрешением
- малые габариты и вес, низкое энергопотребление
- прочный герметичный корпус, соответствующий стандарту IP65

## Технические характеристики

### Измеритель оптической мощности

Длины волн калибровки, нм	850	1310, 1550
Диапазон измерения оптической мощности, дБм	+3...-60	+3...-65
Погрешность измерения мощности, дБ	0.33	0.22
Погрешность измерения относительных уровней мощности, дБ	0.17	0.11

### Встроенный источник видимого излучения

Выходная мощность, мкВт	> 500
-------------------------	-------

### Сменный модуль оптического рефлектометра

Длина волны, нм	850 ± 20	1300 ± 20	850 ± 20 1300 ± 20	1310 ± 20	1550 ± 20	1310 ± 20 1550 ± 20
Динамический диапазон (OCШ=1): - стандартный, дБ	30	29	28.3	36.5	35	36/34.5
- высокий, дБ	-	-	-	41.5	39.5	41/39
Мертвая зона при измерении затухания / обнаружении неоднородностей	14.5 / 3.5					

### Общие параметры платформы

Питание	аккумуляторная батарея (не менее 6 часов) / 12 / ~220В
Габариты, мм	243 × 195 × 56
Масса с аккумуляторной батареей, кг	2.5

**MTR 9000 ЭКОНОМИТ ВАШЕ ВРЕМЯ, ПОВЫШАЯ ЭФФЕКТИВНОСТЬ ИСПОЛЬЗОВАНИЯ ВАШИХ СРЕДСТВ.**