



LDI-FP-650-30P

650nm 30mВт FP ЛАЗЕРНЫЕ ДИОДНЫЕ МОДУЛИ

Данные лазерные диодные модули являются FP источниками красного оптического излучения 650nm мощностью до 30мВт. Согласованы с одномодовым оптическим волокном.

Предельные значения

Прямой ток лазера, I_{fl}	120mA
Обратное напряжение лазера, V_{fl}	2В
Обратное напряжение фотодиода, V_{fd}	30В
Рабочая температура, T_c	-20 ÷ +50°C
Температура хранения, T_{stg}	-30 ÷ +60°C

Электрические / оптические параметры (ОМ, 25°C)

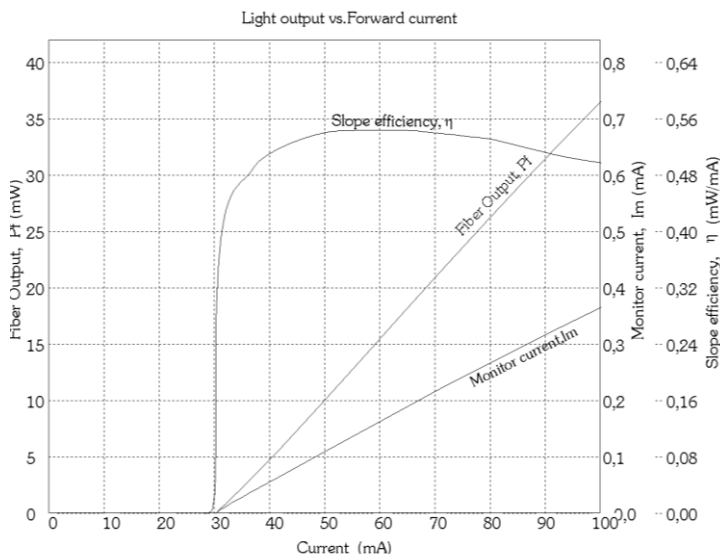
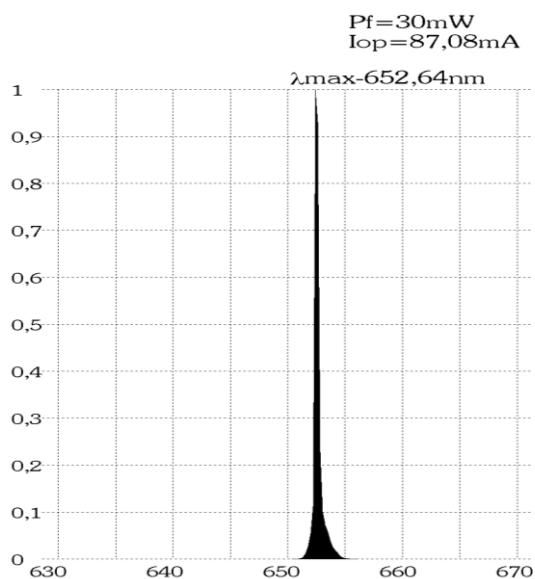
Параметр		Мин.	Тип.	Макс.	Един.	Условия
Длина волны	λ	650	658	665	нм	CW, P=30мВт
Пороговый ток	I_{th}		40	52	mA	CW
Рабочий ток	I_{op}		90	100	mA	CW, P=30мВт
Рабочее напряжение	V_{op}	2	2.5	3	В	CW, P=30мВт
Крутизна	η	0.45	0.5	0.6	мВт/mA	CW, P=30мВт
Ширина спектра	$\Delta\lambda$		2	4	нм	CW, P=30мВт, FWHM
Ток фотодиода	I_m	0.05	0.3	0.5	mA	CW, P=30мВт, $V_{fd}=5В$

Информация для заказа

LDI-FP-650-30P-X-SM-X

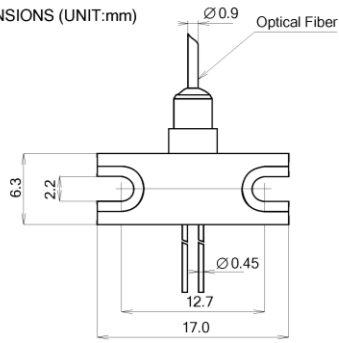
Тип корпуса: ВН, Т2

Тип коннектора: FC/UPC, N – без коннектора

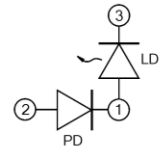
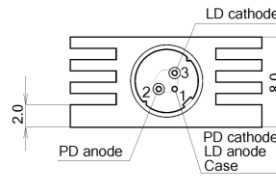


Примечание: При работе с модулем необходимо обеспечить защиту от статического электричества
Предпочтительная длина волокна – 0.5 м

PACKAGE DIMENSIONS (UNIT:mm)

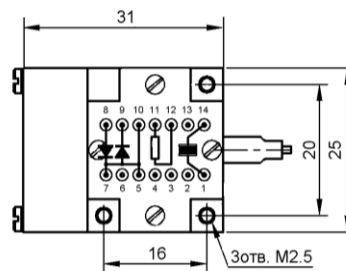
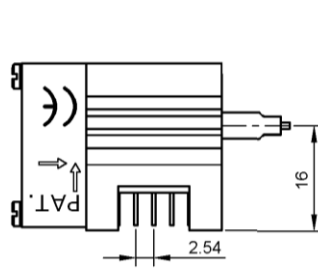
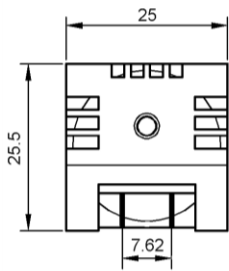


PIN Assignment (Bottom View)



BH

PACKAGE DIMENSIONS (UNIT:mm)



- 1.Cooler anode
- 2.
- 3.
- 4.
- 5.Laser anode
- 6.
- 7.Photodiode cathode
- 8.Photodiode anode
- 9.Laser cathode
- 10.Laser anode
- 11.Thermistor
- 12.Thermistor
- 13.
- 14.Cooler cathode

Thermistor: $R_t = 10000 \exp\left(3450 \left(\frac{1}{T+273} - \frac{1}{298}\right)\right)$ Cooler: $I_{max} = 600 \text{mA}$ $V_{max} = 3.5 \text{V}$ Fan: DC 12V=0.5W

T2