



# LDI H-FP-1310-100P

## 1310нм 100мВт FP ЛАЗЕРНЫЕ ДИОДНЫЕ МОДУЛИ

Данные лазерные диодные модули являются высокостабильными FP источниками оптического излучения 1310нм мощностью до 100мВт со встроенным микрохолодильником, терморезистором и вентилятором. Согласованы с одномодовым оптическим волокном. Предназначены для работы в широком температурном диапазоне в аппаратуре ВОСПИ.

### Предельные значения

Прямой ток лазера, $I_{fl}$	320мА
Обратное напряжение лазера, $V_{fl}$	2В
Рабочая температура, $T_c$	-20 ÷ +50°C
Температура хранения, $T_{stg}$	-30 ÷ +60°C

### Электрические / оптические параметры (ОМ, 25°C)

Параметр		Мин.	Тип.	Макс.	Един.	Условия
Длина волны	$\lambda$	1290	1310	1340	нм	CW, P=100мВт
Пороговый ток	$I_{th}$		20	50	мА	CW
Рабочий ток	$I_{op}$		250	300	мА	CW, P=100мВт
Рабочее напряжение	$V_{op}$		3	4.5	В	CW, P=100мВт
Крутизна	$\eta$	0.2	0.25	0.35	мВт/мА	CW, P=100мВт
Ширина спектра	$\Delta\lambda$		10	15	нм	CW, P=100мВт, FWHM

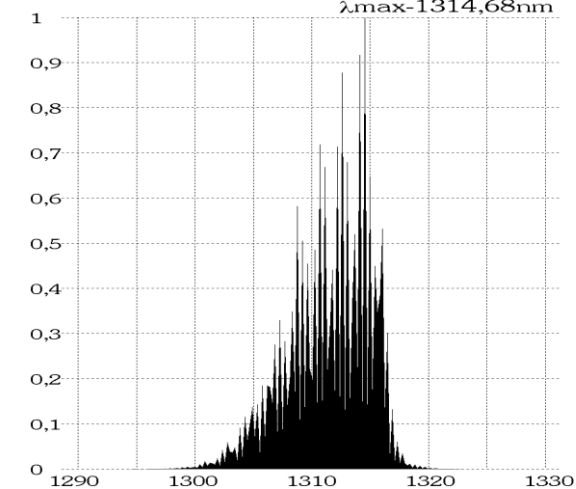
### Информация для заказа

## LDI H-FP-1310-100P-T2-SM-X

Тип коннектора: FC/UPC, FC/APC, N – без коннектора

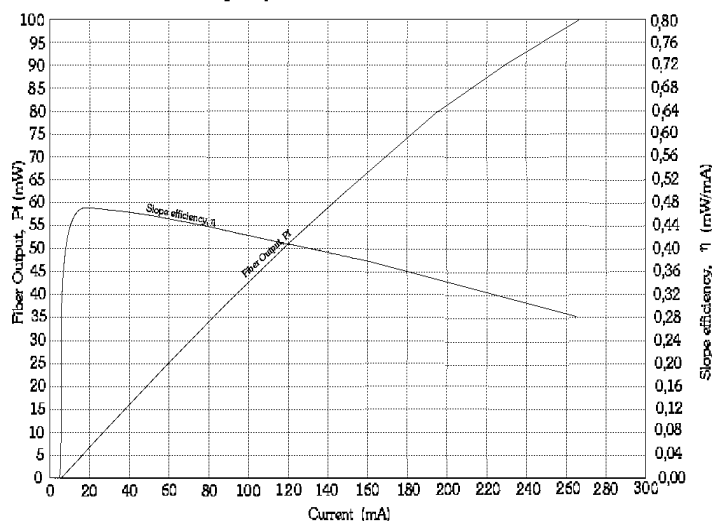
$\Sigma\lambda=1311,63\text{nm}$  <1>  $P_f=100\text{mW}$   
 $\lambda_c=1312,54\text{nm}$  <2>  $I_{op}=265\text{mA}$   
 $\Delta\lambda=7,28\text{nm}$  <3>

$\lambda_{max}=1314,68\text{nm}$



<1> -efficient wavelength  
 <2> -central wavelength a rate of -3dB  
 <3> -band width at rate of -3dB

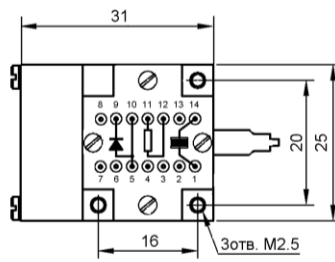
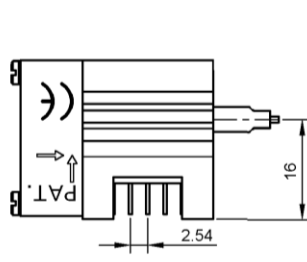
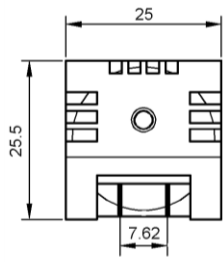
Light output vs. Forward current



**Примечание:** При работе с модулем необходимо обеспечить защиту от статического электричества  
 Предпочтительная длина волокна – 0.5 м

PACKAGE DIMENSIONS (UNIT:mm)

T2



- 1.Cooler anode
- 2.
- 3.
- 4.
- 5.Laser anode
- 6.
- 7.
- 8.
- 9.Laser cathode
- 10.Laser anode
- 11.Thermistor
- 12.Thermistor
- 13.
- 14.Cooler cathode

Thermistor:  $R_t = 10000 \exp\left(3450 \left(\frac{1}{T} - \frac{1}{298}\right)\right)$  Cooler:  $I_{max} = 600\text{mA}$   $V_{max} = 3.5\text{V}$  Fan:  $DC 12\text{V} = 0.5\text{W}$