



LDI H-FP-850-40P

850нм 40мВт FP ЛАЗЕРНЫЕ ДИОДНЫЕ МОДУЛИ

Данные лазерные диодные модули являются высокостабильными FP источниками оптического излучения 850нм мощностью до 40мВт. Согласованы с одномодовым или 50мкм многомодовым оптическим волокном. Предназначены для работы в широком температурном диапазоне в аппаратуре ВОСПИ.

Предельные значения

Прямой ток лазера, I_{fl}	80мА
Обратное напряжение лазера, V_{rl}	3.5В
Обратное напряжение фотодиода, V_{rd}	30В
Рабочая температура, T_c	-20 ÷ +50°C
Температура хранения, T_{stg}	-30 ÷ +60°C

Электрические / оптические параметры (ОМ, 25°C)

Параметр		Мин.	Тип.	Макс.	Един.	Условия
Длина волны	λ	830	845	850	нм	CW, P=40мВт
Пороговый ток	I_{th}	4	15	25	мА	CW
Рабочий ток	I_{op}		70	75	мА	CW, P=40мВт
Рабочее напряжение	V_{op}		1.8	2.4	В	CW, P=40мВт
Крутизна	η	0.6	0.7	0.8	мВт/мА	CW, P=40мВт
Ширина спектра	$\Delta\lambda$		1	2	нм	CW, P=40мВт, FWHM
Ток фотодиода	I_m	0.2	0.4	0.8	мА	CW, P=40мВт, $V_{rd}=5В$
Температурная стабильность мощности	E_r^*		0.6	0.8	дБ	CW, P=40мВт, $I_m=const$, $T_c=-20\div+50^\circ C$

$$* E_r = \text{MAX} \{10 \log (P_f / P_{f 25^\circ c})\}$$

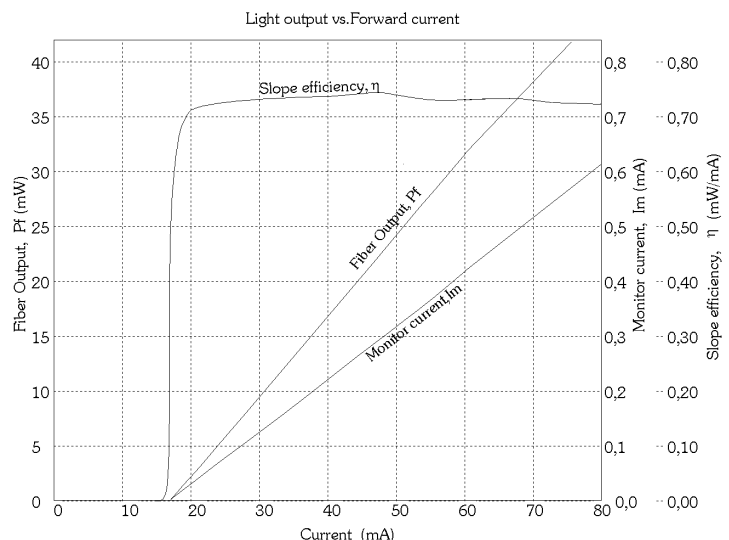
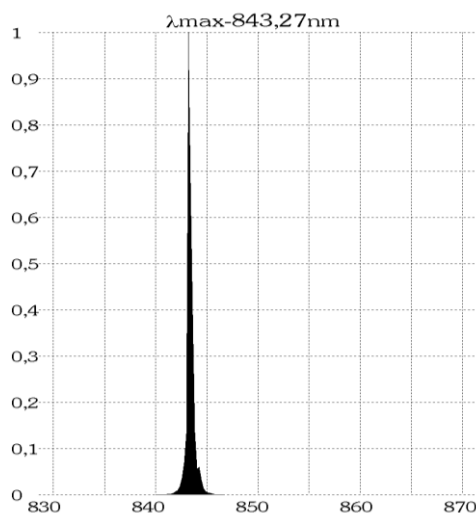
Информация для заказа

LDI H-FP-850-40P-X-X-X

Тип корпуса: **BH, T2**

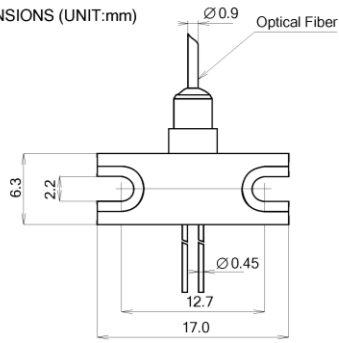
Тип коннектора: **FC/UPC, N** – без коннектора

Тип волокна: **SM, MM(50)**

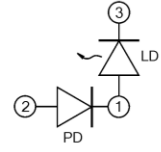
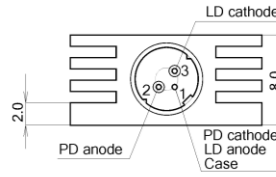


Примечание: При работе с модулем необходимо обеспечить защиту от статического электричества
Предпочтительная длина волокна – 0.5 м

PACKAGE DIMENSIONS (UNIT:mm)

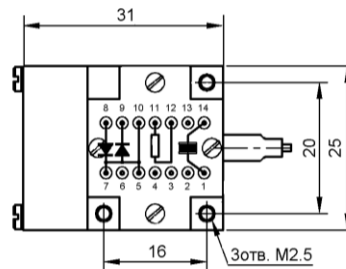
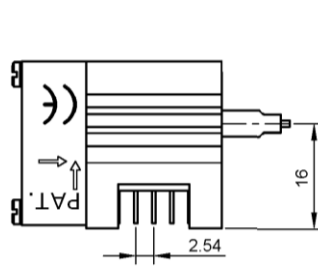
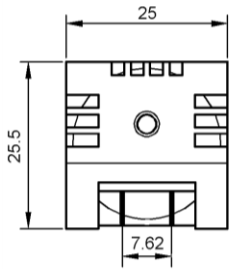


PIN Assignment (Bottom View)



BH

PACKAGE DIMENSIONS (UNIT:mm)



- 1.Cooler anode
- 2.
- 3.
- 4.
- 5.Laser anode
- 6.
- 7.Photodiode cathode
- 8.Photodiode anode
- 9.Laser cathode
- 10.Laser anode
- 11.Thermistor
- 12.Thermistor
- 13.
- 14.Cooler cathode

Thermistor: $R_t = 10000 \exp\left(3450 \left(\frac{1}{T+273} - \frac{1}{298}\right)\right)$ Cooler: $I_{max} = 600 \text{mA}$ $V_{max} = 3.5 \text{V}$ Fan: DC 12V=0.5W

T2